



À Prefeitura Municipal de Linhares
Comissão Permanente de Licitação.
Pregão Eletrônico nº 015/2022
Processo nº 11.640/2022

CONTRARRAZÃO DE RECURSO INTERPOSTO.

ILUSTRÍSSIMO SENHOR PREGOEIRO, E RESPECTIVA EQUIPE DE APOIO, DO
MUNICÍPIO DE LINHARES/ES.

A empresa LINHARES SUPRIMENTOS PARA INFORMÁTICA LTDA, devidamente qualificada nos autos do certame em epígrafe, doravante "Recorrente", vem tempestiva e mui respeitosamente à presença de Vossa Senhoria, com fulcro nas disposições do Subitem 12.2.3. do Edital do Pregão Eletrônico em epígrafe; no artigo 43, inciso V, artigo 45, e artigo 109, inciso I, alínea "b", todos da Lei n.º 8.666/93; nos incisos X, XI, e XV e XVI do artigo 4º da Lei n.º 10.520/02; e, ainda, no artigo 44 do Decreto n.º 10.024/19.

I - Síntese fática

Resposta ao licitante MICROTÉCNICA INFORMÁTICA LTDA como arrematante do Lote 01 do Termo de Referência do Edital do Pregão Eletrônico em epígrafe.

Informamos que o produto ofertado esta conforme a descrição do edital, por ser uma linha de fabricação, chamada linha 6000, com os modelos D6200 POS -SFSH01 OU POS-SFSH02, os computadores têm a mesma placa mãe, podendo alterar os processadores, gabinetes, memórias e outros periféricos. Como por exemplo portas USB e HDMI. Conforme pedido no edital a possibilidade de expansão.

Sendo que o processador, memória e hd estão devidamente conforme o edital, sem necessidade de alteração.

Placa mãe	POS-6000/6002, fornecido pela Positivo Dimensões: 24,4cm (L) x 24,4cm (C), Formato Micro-ATX
-----------	---

Arquivo PDF. FT_Positivo_Master_D6200

	POS-SFSH01	POS-SFSH02
	Formato Small Form Factor	Formato Small Form Factor - 8 L
	Traseira: 2x PS/2 (opcional) 2x USB 2.0 + 2x USB 3.1 Gen 1 1x USB 3.1 Gen 2 1x USB 3.1 Gen 2 Type C (com função Always On para carregamento de dispositivos) 1x VGA + 1x HDMI 1x DisplayPort 1x DisplayPort (opcional) 1x DVI-D 1x Audio 1x Serial DB9 (opcional)	Traseira: 2x PS/2 (opcional) 2x USB 2.0 + 2x USB 3.1 Gen 1 1x USB 3.1 Gen 2 1x USB 3.1 Gen 2 Type C (com função Always On para carregamento de dispositivos) 1x VGA + 1x HDMI 1x DisplayPort 1x DisplayPort (opcional) 1x DVI-D 1x Audio 2x Serial DB9 (opcional) 1x Paralelo (opcional)
Gabinete	Frontal (opções): - 2x USB 3.1 Gen 1 + 1x Line In (Microfone) + 1x Line Out (Fone de Ouvido) - 2x USB 3.1 Gen 1 + 1x USB 2.0 + 1x USB 2.0 Type C + 1x Lector de cartão SD + 2x Conectores de áudio (Line out / Pse-8)	Frontal: 2x USB 2.0 + 2x USB 3.1 Gen 1 1x Line In (Microfone) 1x Line out (Fone de Ouvido)
Portas de Conexão		

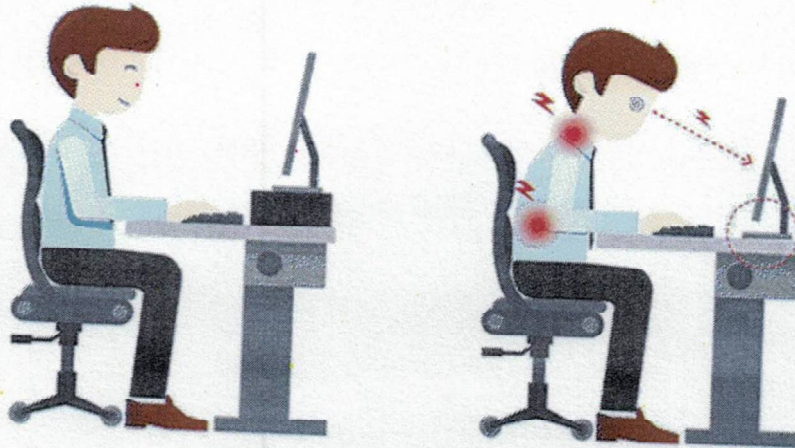


Linhares
suprimentos

LINHARES SUPRIMENTOS PARA INFORMÁTICA LTDA ME
CNPJ: 04.704.226/0001-24

Arquivo PDF: FT_Positivo_Master_D6200

O gabinete podem ser de 08 litros (Edital informa até 09 litros) , ou de 11 litros, mas porque ofertamos o de 11 litros? Porque ele atende um requisito de ergonomia, podendo pôr o monitor em cima do gabinete, mantendo-o em uma altura na posição de melhor postura para o usuário... com este gabinete, não é necessária aquisição de produtos (suportes) para alterar a altura do monitor.



Oferece mais ajustes de altura e angulação para o monitor, o gabinete auxilia o usuário a manter toda a sua postura mais alinhada. Desse modo, as horas contínuas de trabalho na mesma posição não irão gerar dores ou até problemas mais sérios.

Lembrando que o gabinete maior, ajuda na refrigeração dos componentes eletrônicos, onde há maior circulação de ar. Aumentado a vida útil do equipamento.

O gabinete de 11 litros ajuda na expansão de memória e outros periféricos, e facilitando sua manutenção, **conforme é pedido no edital (pagina 29, 35 e 36).**

Quantos as saídas USB e HDMI, está de acordo com edital, como informado anteriormente, sendo a mesma placa mãe, internamente é só trocar os cabos flats e por onde o cliente desejar... na parte frontal ou parte traseira do gabinete...

Um detalhe sobre porta HDMI; a diferença da porta HDMI 1.4 para a 2.0:

– HDMI 1.4 (2009): canal Ethernet integrado, suporte a 1080p em 3D e imagens com resolução de 4K. Ainda é amplamente utilizado.

– HDMI 2.0 (2013): permite um tráfego de dados de até 18 Gbps, podendo carregar uma resolução de 3840x2160 (4k) em até 60 fps. Enquanto o HDMI 1.4 trouxe suporte a resoluções de 4.096 por 2.160 pixels (ou seja, 4K), foi só o HDMI 2.0 que passou a aceitar essa resolução em até 60 quadros por segundo, **ideal para transmissões excelentes de esportes ou games de última geração.**

Fonte: <https://www.meupositivo.com.br/doseujeito/dicas/diferenca-entre-hdmi-21-hdmi-20/>

AV. AUGUSTO CALMON, 1117 LOJA 08 – CENTRO – LINHARES/ES - CEP 29.900-065
TELEFONE: (27) 3047-1133 / 3264-2160
E-MAIL: linharessuprimentos@hotmail.com



LINHARES SUPRIMENTOS PARA INFORMÁTICA LTDA ME
CNPJ: 04.704.226/0001-24

Nós pressupomos que os computadores serão utilizados para fins de trabalhos administrativos, não vendo a necessidade de porta HDMI 2.0, mas como informamos, os computadores irão sim com porta HDMI 2.0.

	POS-SF5H01	POS-SF1W02
Ferrnato	Small Form Factor	Small Form Factor - 8 L
Gabinete	Traseira: 2x PS/2 (opcional) 2x USB 2.0 + 2x USB 3.1 Gen1 1x USB 3.1 Gen2 1x USB 3.1 Gen2 type C (com função Always On para carregamento de dispositivos) 1x VGA + 1x HDMI 1x DisplayPort 1x DisplayPort (opcional) 1x RJ-45 2x Áudio 1x Serial DB9 (opcional)	Traseira: 2x PS/2 (opcional) 2x USB 2.0 + 2x USB 3.1 Gen1 1x USB 3.1 Gen2 1x USB 3.1 Gen2 type C (com função Always On para carregamento de dispositivos) 1x VGA + 1x HDMI 1x DisplayPort 1x DisplayPort (opcional) 1x RJ-45 3x Áudio 2x Serial DB9 (opcional) 1x Paralela (opcional)
Portas de Conexão	Frontal (opcional): • 2x USB 3.1 Gen1 + 1x Line in (Microfone) + 1x Line out (Fone de Ouvido) • 2x USB 3.1 Gen1 + 1x USB 2.0 + 1x USB 2.0 Type C + 1x Leitor de cartão SD + 2x Conectores de áudio (Line out / Micro)	Frontal: 2x USB 2.0 + 2x USB 3.1 Gen1 1x Line in (Microfone) 1x Line out (Fone de Ouvido)

Sendo assim comprovamos que não estamos fora da descrição do edital, uma vez que está comprovado através do arquivo da descrição técnica da positivo no link:

https://www.positivoempresas.com.br/wp-content/uploads/2021/06/FT_Positivo_Master_D6200.pdf

Apenas solicitar no ato do pedido dos computadores, as características de como o cliente deseja receber os equipamentos.

Sem mais para o momento, aproveitamos o ensejo para manifestar nossos votos de estima e consideração.

LINHARES SUPRIMENTOS PARA INFORMÁTICA LTDA ME
CNPJ: 04.704.226/0001-24



Imagens meramente ilustrativas

POSITIVO EMPRESAS

A Positivo Empresas atende o mercado Corporativo com soluções de hardware, software e serviços que adaptam-se ao perfil da sua empresa.

POSITIVO MASTER

A nova linha Positivo Master D6200 traz para as empresas desempenho sob medida aliado a eficiência no consumo de energia, bem como a confiabilidade que a operação diária exige.

Com robustez e usabilidade aperfeiçoadas a linha conta com gabinete toolless além de periféricos criados especialmente para suportar as exigências de uso em ambientes corporativos.

Tenha em sua empresa as tecnologias mais modernas e recentes com economia de energia, eficiência e a qualidade comprovadas pelas principais certificações exigidas pelo mercado.



* Somente em algumas configurações

- 8ª ou 9ª Geração de Processadores Intel®
- Memória DDR4
- Porta USB 3.1 Gen 2 (type C)
- Gerenciamento remoto DASH
- Gabinetes Reversíveis e Toolless
- Fonte de Alta Eficiência Energética
- Certificações



DESTAQUES

- **Intel® Optane™**: Impulsione sua unidade de armazenamento de HD secundária com o novo recurso de Aceleração de unidade de dados da memória Intel® Optane™;
- **Gabinete reversível e toolless**: oferece a flexibilidade de utilizar-se o gabinete tanto na posição horizontal quanto na vertical e ainda conta com o sistema de travas toolless que possibilita a realização de manutenções com rapidez e sem ferramentas;
- **DASH 1.2**: tecnologia que permite o gerenciamento remoto do equipamento com segurança;
- **Fonte PFC Ativo - 80 Plus**: Fonte ecologicamente correta com PFC ativo, maior eficiência, estabilidade energética e economia no consumo de energia suportando a configuração máxima dos equipamentos;
- **Portas USB 3.1 Gen 2 (type C)**: transferência de dados de 10Gb/s;
- **Teclado e mouse robustos**: teclado e mouse desenvolvidos para suportar altas cargas de trabalho. Teclado com resistência a derramamento de líquidos;
- **Chip TPM**: Armazene suas credenciais de criptografia, rede, bancos em lugar seguro;
- **Sensor de intrusão**: proteção contra violação do hardware;
- **Cooler c/ controle de rotação inteligente**: Maior conforto com redução de ruído, melhor índice MTBF (Mean Time Between Failures) para longos períodos de utilização;
- **Anilha para cadeado e abertura para trava kensington**: mais segurança para o computador, impedindo acesso não autorizado ao hardware.

ACOMPANHA TAMBÉM

- Sistema de recuperação (Opções: Eletrônico ou Mídias)



Processadores Intel® / Windows ou Linux / Até 128 GB de Memória / Até 2 TB de Armazenamento

Processador	Oitava ou Nona Geração Intel® Família Core™, Pentium® ou Celeron®, Soquete LGA 1151
Sistema Operacional (opções)	Windows® 10 Pro (64 bits) Windows® 10 Home (64 bits) Distribuições Linux Outras opções sob consulta
Placa-mãe	POS-RIB360EE fabricada pela Positivo Dimensões: 24.4cm (L), 24.4cm (C), formato Micro-ATX
BIOS/UEFI	<ul style="list-style-type: none"> • BIOS desenvolvida pela Positivo • Suporte a UEFI versão 2.6 • Memória flash ROM de 128Mb (16MB) de acordo com SMBIOS 3.1 e função "Plug & Play" • Idiomas: Português ou Inglês • Conformidade com as diretrizes do NIST SP800-147 para proteção contra ataques maliciosos • Permite customização do logo de inicialização (BMP ou JPG) • Controle de permissão com senha de administrador e usuário para acesso e/ou alteração, senha para proteção de disco rígido e senha para inicialização do equipamento • Capacidade de habilitar/desabilitar as portas USBs, HDD/SSD, DVD, serial e paralela • Capacidade de boot através de: Unidades de Armazenamento, Unidade Ótica, Adaptador de Rede (PXE) e interfaces USB • Suporte a ACPI 6.1 com funções de economia de energia • Identificação do fabricante de forma não editável • Registro de número de série e patrimônio • Função Desktop Management Interface (DMI 3.1) • Suporta atualização remota por meio de software de gerenciamento • Gravação de inventário de hardware em memória não volátil • Suporte as tecnologias ASF 2.0, PXE 2.1, S.M.A.R.T., AHCI e NVMe • Monitoramento de temperatura do Sistema
Chipset	Intel® B360 Express Suporta Memória Intel® Optane™ Suporta Tecnologia de Virtualização Intel® para I/O (VT-d) Suporta Tecnologia Intel® Rapid Start Suporta Intel® Boot Guard que ajuda a proteger o BOOT contra vírus e ataques de softwares maliciosos
Memória RAM (opções)	2x slots DIMM, suporte ao modo Dual Channel, até 64 GB¹ DDR4 SDRAM (2666²/2400 MHz, Unbuffered, Non-ECC) ou 4x slots DIMM, suporte ao modo Dual Channel, até 128 GB¹ DDR4 SDRAM (2666²/2400 MHz, Unbuffered, Non-ECC)
Unidade de armazenamento (opções)	Disco Rígido de até 2 TB, SATA III, S.M.A.R.T, NCQ, AHCI, 5400/7200 rpm, 3,5" ou 2,5" Disco Híbrido de até 1 TB SATA III, S.M.A.R.T, NCQ, AHCI, 5400 rpm, 3,5" ou 2,5" SSD de até 512 GB, SATA III, S.M.A.R.T, NCQ, AHCI, 2,5" SSD de até 512 GB, SATA III, S.M.A.R.T, NCQ, AHCI, M.2 2280 SSD de até 512 GB, PCIe, NVMe, S.M.A.R.T, NCQ, M.2 2280 Memória Intel® Optane de 16GB ou 32GB, NVMe, M.2 2280
Unidade Removível (opcional)	Gravador de CD/DVD±RW, SATA Possui luz indicadora de leitura, botão de ejeção frontal e trava de mídia
Leitor de Cartões (opções)	Leitor de cartões Multimídia Leitor de cartões SmartCard ⁷
Gráficos (opções)	Intel® UHD Graphics integrado ao processador com memória alocada dinamicamente de até 64 GB³ Suporte a Microsoft® DirectX® 12 e OpenGL 4.5 Placa de Vídeo PCIe OffBoard: 1GB, 2GB, 3GB ou 4GB
Áudio	Realtek® ALC887, Áudio de alta definição (High Definition Audio) integrado de 6 canais
Rede	Realtek RTL8111FP 10/100/1000 Mbps, padrão Gigabit Ethernet <ul style="list-style-type: none"> • Conformidade com os padrões IEEE 802.3, 802.3u e 802.3ab com LED de atividade/velocidade de link • Suporta Wake-on-LAN (WoL), SNMP, PXE, CSMA/CD • Compatível com os padrões DASH 1.2 e WS-MAN • Conformidade com os padrões IEEE 802.1q, 802.1p, 802.2, 802.1x, 802.3x • Eficiência de Energia IEEE 802.3az • Auto-negociação IEEE 802.3u, Full-Duplex, configurável totalmente por software, compatível TCP/IP v.4/v.6
Wireless (opções)	Intel® Dual Band Wireless-AC 3165/3168 802.11 a/b/g/n/ac + Bluetooth™ 4.2, 1x1, M.2 2230 Intel® Dual Band Wireless-AC 9260 802.11 a/b/g/n/ac + Bluetooth™ 5.0, 2x2, M.2 2230
Slots de Expansão	1x PCIe x16 v3.0 1x PCIe x16 v3.0 operando em x4 (opcional) 1x PCIe x1 v3.0 1x PCI 32 bits v3.0 (opcional) 1x PCIe x4/SATA (M.2 2280) para SSD com suporte a AHCI e NVMe 1x PCIe x1 (M.2 2230) para WiFi 4x Serial ATA 6.0 Gb/s

	POS-SFSH01	POS-SFIW02
	Formato Small Form Factor	Formato Small Form Factor – 8 L
Gabinete	Traseira: 2x PS/2 (opcional) 2x USB 2.0 + 2x USB 3.1Gen 1 1x USB 3.1Gen 2 1x USB 3.1Gen 2 type C (com função Always On para carregamento de dispositivos) 1x VGA + 1x HDMI 1x DisplayPort 1x DisplayPort (opcional)	Traseira: 2x PS/2 (opcional) 2x USB 2.0 + 2x USB 3.1Gen 1 1x USB 3.1Gen 2 1x USB 3.1Gen 2 type C (com função Always On para carregamento de dispositivos) 1x VGA + 1x HDMI 1x DisplayPort 1x DisplayPort (opcional)
	Portas de Conexão 1x RJ-45 3x Áudio 1x Serial DB9 (opcional)	Portas de Conexão 1x RJ-45 3x Áudio 2x Serial DB9 (opcionais) ⁶ 1x Paralela (opcional) ⁶
	Frontal (opções): • 2x USB 3.1Gen 1 + 1x Line in (Microfone) + 1x Line out (Fone de Ouvido) • 2x USB 3.1Gen 1 + 1x USB 2.0 + 1x USB 2.0 Type C + 1x Leitor de cartão SD + 2x Conectores de áudio (Line-out / Mic-in)	Frontal: 2x USB 2.0 + 2x USB 3.1 Gen 1 1x Line in (Microfone) 1x Line out (Fone de Ouvido)

POSITIVO MASTER D6200



Processadores Intel® / Windows ou Linux / Até 128 GB de Memória / Até 2 TB de Armazenamento

	POS-SFSH01	POS-SFIW02
Formato	Small Form Factor	Small Form Factor – 8 L
Características	Sistema de ventilação com fluxo de ar exclusivo frontal-traseira adequado/dimensionado aos componentes internos permitindo o uso ininterrupto do equipamento em ambiente não refrigerado Sistema reversível, pode ser utilizado na vertical ou horizontal Sistema toolless para manutenção não necessitando de ferramentas para abertura e remoção dos componentes internos (disco rígido, SSD, SSD M.2, Wi-Fi, ventilador e memória)	
Gabinete (continuação)	Externa: 1x 5.25" (conversível para DVD Slim + 3.5") Interna: 1x 3.5" 1x 2.5"	Externa: 1x Slim para DVD Interna: 1x 3.5" 1x 2.5"
Fonte de alimentação	100-240 V / 50-60 Hz automática 180W ou 200W ou 230W ou 300W PFC Ativo	100-240 V / 50-60 Hz automática 180W PFC Ativo
Dimensões (C x L x A) e peso⁸	Gabinete: 356 x 102 x 338 mm Embalagem: 495 x 245 x 545 mm	Gabinete: 276 x 95 x 305 mm Embalagem: 572 x 182 x 393 mm Peso: 4,4 kg
Cor	Preto (pintura epóxi)	
Teclado (opções)	Padrão ABNT2, USB ou PS/2, resistência a derramamento de líquidos Padrão ABNT2, USB, com leitor de SmartCard integrado	
Mouse (opções)	Ótico, 3 botões sendo um com scroll, USB ou PS/2, resolução de 1000 DPI Laser, 3 botões sendo um com scroll, USB, resolução de 1200 DPI	
Segurança	Chip de criptografia TPM 2.0 integrado Abertura para trava tipo Kensington Limpeza segura dos dados do HDD via BIOS em conformidade com as diretrizes do NIST SP800-88 Anilha para cadeado Sensor de intrusão (detecta intrusão mesmo que o equipamento esteja desligado da tomada) Suporte a Computrace ⁴	
Gerenciamento	Tecnologia de gerenciamento remoto DASH 1.2	
Diagnóstico (opções)	<ul style="list-style-type: none"> Ferramenta de diagnóstico pré-boot de hardware abrangendo testes dos seguintes componentes: CPU, Memória, Unidades de armazenamento, DVD, Teclado, Mouse, Vídeo, Ventilador/Cooler, Interface de rede, portas USBs, componentes da Placa Mãe e processo de boot Sistema de diagnóstico de hardware através de LED e beeps Solução para recuperação de BIOS corrompido usando um arquivo de recuperação através da unidade principal ou de unidade externa USB. Possui função de verificação de inicialização que permite recuperação automática através da unidade principal 	
Softwares Positivo (opções)	Software de gerenciamento para gestão de TI Software para atualizações de drivers e BIOS Software para gerenciamento e controle do TPM Software para criptografia de dados Software de backup	
Documentos e Acessórios (opções)	Cabo de alimentação NBR 14136/02 – 2P+T Cabo de Alimentação tipo Y Adaptador de tomada padrão antigo para NBR 14136/02 Guia Rápido e/ou Manual do Usuário Trava/Kit de segurança Mídias de Drivers Mídias de Recuperação Caixas de som Leitor de cartões de memória externo USB Alto falante interno ao gabinete Cadeado em anilha Mouse pad e/ou apoio de pulso para teclado Cabos de vídeo (HDMI, DisplayPort ou VGA) Adaptadores de vídeo: DP-VGA, DP-DVI, DP-HDMI, HDMI-DVI, HDMI-VGA, outros sob consulta Cabo de rede	
Certificações/Compatibilidades⁵	Compatibilidade de hardware: Microsoft® Windows 10® (x64) e Linux Segurança, Compatibilidade Eletromagnética e Eficiência Energética: Portaria INMETRO 170/2012 Compatibilidade eletromagnética: IEC 61000, CISPR22 e CISPR24 Ruído acústico: De acordo com NBR 10152 (ISO 7779 e ISO 9296) Segurança do usuário: IEC 60950 Eficiência energética: 80Plus Bronze / Gold / Platinum Equipamento ecológico: EPEAT e RoHS Certificado DMI: DMI 2.0	

1. Um sistema operacional de 64 bits é necessário para o equipamento suportar 4 GB ou mais de memória RAM.

2. A velocidade da memória é limitada pela controladora de memória disponível no processador. Processadores Celeron, Pentium e Core i3 operam na velocidade de 2.400 MHz.

3. O valor máximo pode variar de acordo com a memória RAM disponível no sistema e da versão do Sistema Operacional, sendo para o Windows 10 o máximo alocado é até metade do total de memória RAM do sistema.

4. Equipamento preparado para receber a solução Computrace. Para aquisição consulte os termos e condições em <http://lojack.absolute.com/pt-br>

5. As certificações podem variar de acordo com a configuração do equipamento.

6. As portas serial e paralela podem ocupar um slot de expansão da traseira do gabinete dependendo da configuração do sistema.

7. A opção de Leitor de SmartCard integrado está disponível para o gabinete POS-SFSH01 e para o POS-SFIW01 (contendo a baia 1x 5.25", convertida para DVD Slim + 3.5")

8. O peso do equipamento pode variar conforme a configuração (Memória RAM, unidade de armazenamento, entre outros).

